



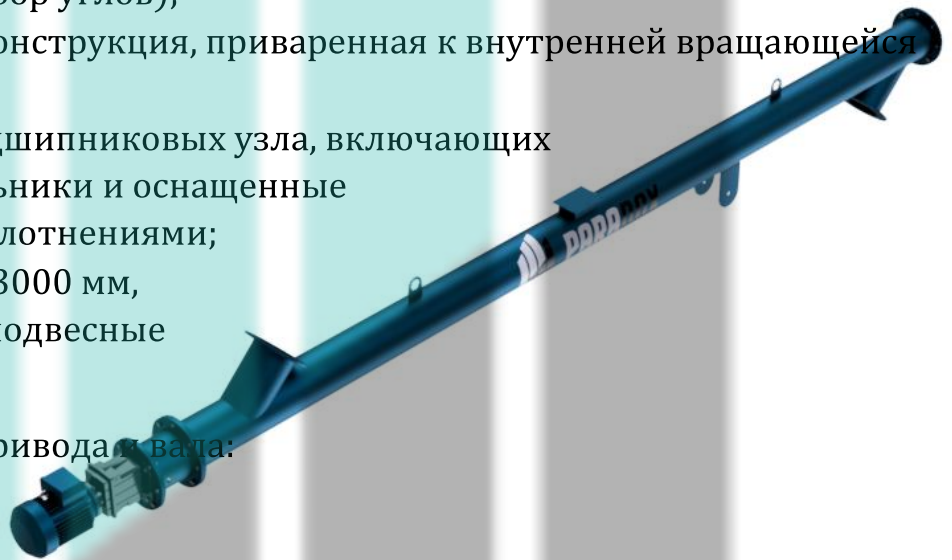
**ИПО ПАРАДОКС**

# Трубчатый шнековый конвейер ПШК-Т

## Трубчатый шнековый конвейер

Трубчатые винты ТУ состоят из следующих компонентов:

- Наружная труба с полностью сварными входным и выходным отверстиями (выбор углов);
- Спиралевидная конструкция, приваренная к внутренней вращающейся трубе;
- Два концевых подшипниковых узла, включающих подшипники, сальники и оснащенные долговечными уплотнениями;
- При длине более 3000 мм, промежуточные подвесные подшипники;



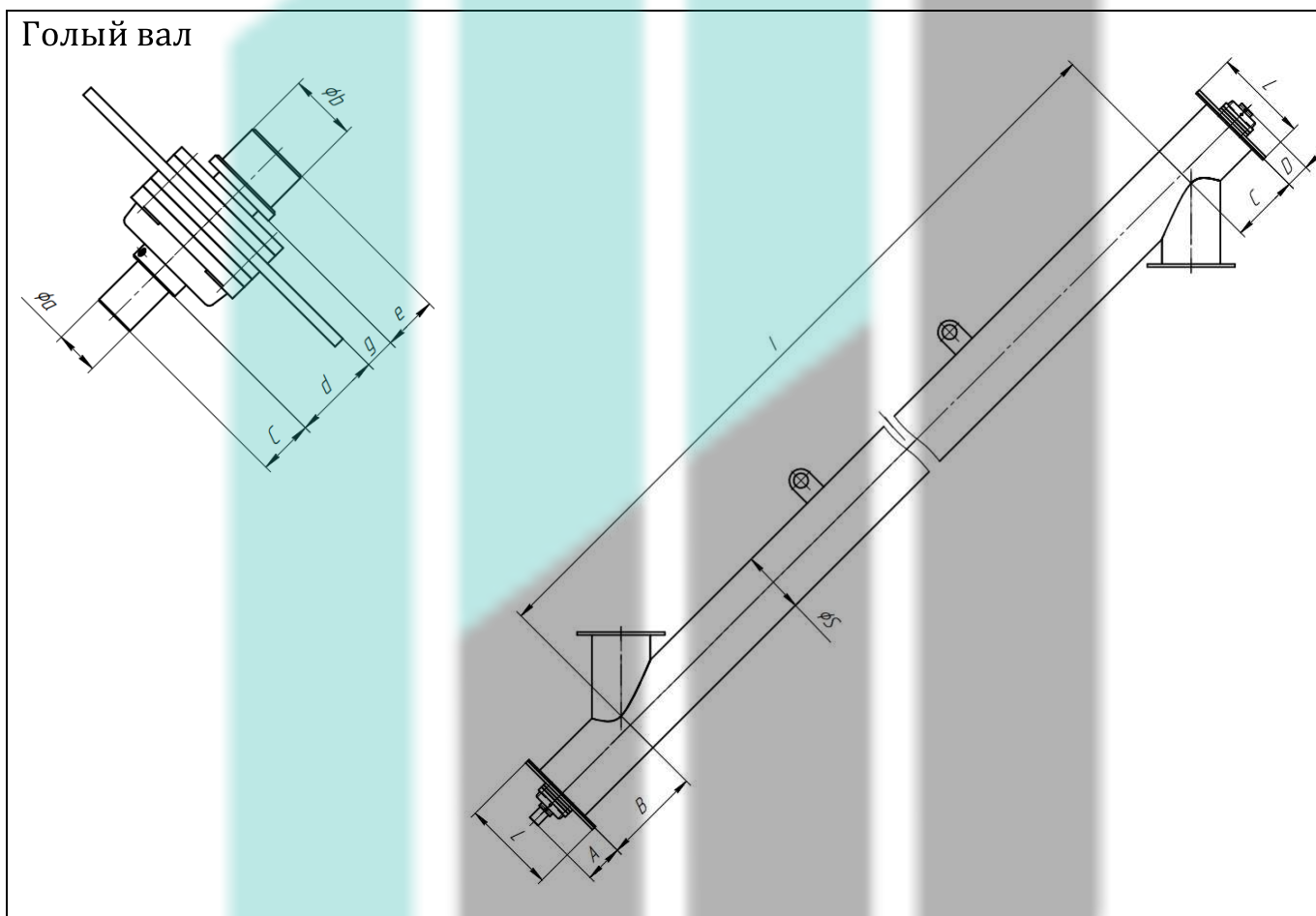
Варианты сцепления привода и вала:

- Голый вал;
- Прямой привод;
- Прямой привод с гибкой муфтой;
- С цепной передачей

Возможные опции:

- Специальные уплотнения
- Специальные концевые подшипники
- Специальные выступы
- Специальные промежуточные подшипники
- Привод с регулируемой скоростью вращения





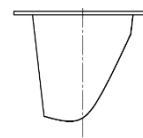
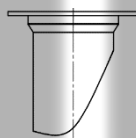
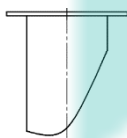


Ду	A	B* *	C* *	G	I	L	P	S	T	U	V	W	Z	a	b	c	d	e	G
11 4	11 4	19 5	19 5	15 0	*	19 0	688	11 4	60 0	55 9	67 3	20 6	20 6	2 5	4 5	19 5	81	6 5	2 5
13 9	11 4	23 0	23 0	15 0		21 5	688	13 9	60 0	55 9	67 3	30 1	23 1	2 5	4 5	23 0	81	6 5	2 5
16 8	12 2	26 5	26 5	16 4		24 4	788	16 8	65 0	58 2	68 7	26 0	26 0	3 5	6 3	26 5	11 7	8 5	3 0
19 3	12 2	30 0	30 0	16 4		29 7	788	19 3	76 0	58 2	68 7	31 3	31 3	3 5	6 3	30 0	11 7	8 5	3 0
21 9	12 2	33 5	33 5	16 4		32 3	788	21 9	76 0	58 2	68 7	33 9	33 9	4 0	7 5	33 5	11 7	8 5	3 0
27 3	12 2	37 0	37 0	19 0		37 7	788	27 3	78 0	58 2	70 3	39 3	39 3	4 5	8 8	37 0	11 7	8 5	4 0
32 3	12 2	40 5	40 5	19 0		42 7	107 8	32 3	78 0	86 8	70 7	44 3	44 3	5 0	8 8	40 5	11 7	8 5	4 0

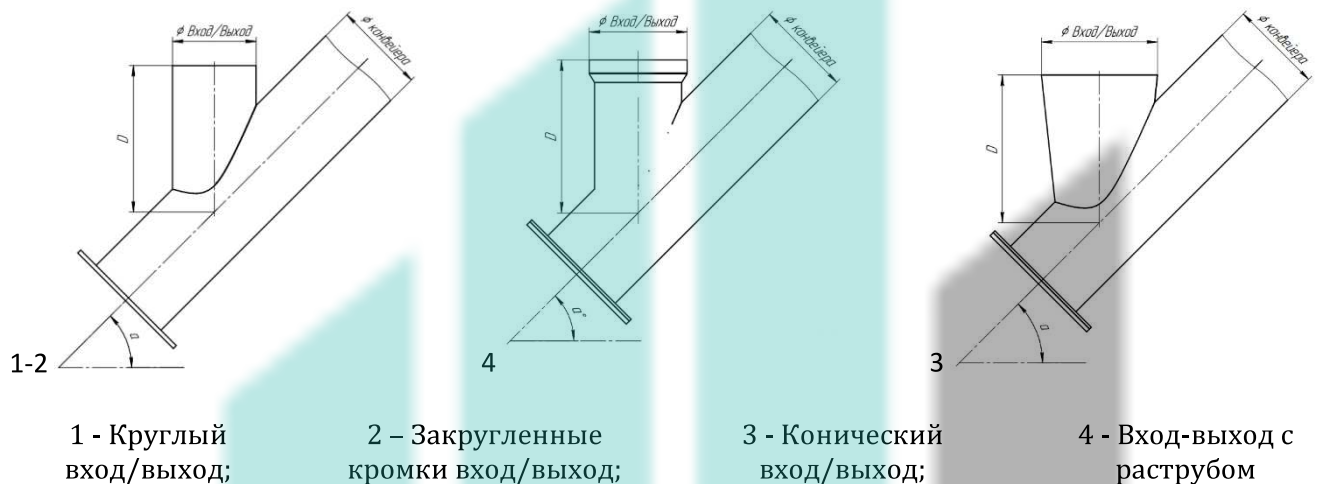
\* Доступен полный выбор длин, кратных 10 мм

\*\* Применимо для круглых входных патрубков, Размеры прямоугольных входных патрубков указываются при заказе.

Исполнение Ф с фланцем



Исполнение Б с открытыми бортами



Ø Конвейера	Ø Вход/Выход	*	Высота "D" зависит от выбранного решения																				К.г.
			0°		5°		10°		15°		20°		25°		30°		35°		40°		45°		
			Ф	Т	Ф	Т	Ф	Т	Ф	Т	Ф	Т	Ф	Т	Ф	Т	Ф	Т	Ф	Т	Ф	Т	
114	114 ▼	1	120		120		120		120		120		170		170		170		170		220		
	168	3	170	220	170	220	170	220	170	220	170	220	170	220	170	220	170	220	170	220	220	220	
	193	3	245	295	245	295	245	295	245	295	245	295	245	295	245	295	245	295	245	295	245	295	
	219	3	225	275	225	275	225	275	225	275	225	275	225	275	225	275	225	275	225	275	225	275	
139	114	1	145		145		145		145		145		145		145		195		195		245		
	168 ▼	4	210		210		210		210		210		245		245		245		295		195		
	193	4	175	225	175	225	175	225	175	225	175	225	175	225	175	225	225	225	225	225		225	
	219	3	250	300	250	300	250	300	250	300	250	300	250	300	250	300	250	300	300	300	300	300	
168	168 ▼	1	175		175		175		175		175		175		175		225		225		250		
	193	1	230		230		230		230		230		290		290		290		350		350		
	219	4	230		230		230		230		230		290		290		290		350		350		
	273	3	325	375	325	375	325	375	325	375	325	375	325	375	325	375	325	375	325	375	325	375	
193	168	3	200		200		200		200		200		200		200		200		250		275		
	183 ▼	1	175		175		175		175		175		225		225		225		275		300		
	219	1	250		250		250		250		250		295		295		295		360		360		
	273	4	250	300	250	300	250	300	250	300	250	300	250	300	250	300	300	300	300	300	300	300	
219	323	3	290	340	290	340	290	340	290	340	290	340	290	340	290	340	290	340	340	340	340	340	
	193	1	205		205		205		205		205		205		255		255		305		305		
	219	1	205		205		205		205		205		205		395		395		395		395		
	273	4	280		280		280		280		280		280		335		335		405		405		
273	323	3	320	370	320	370	320	370	320	370	320	370	320	370	320	370	320	370	370	370	370	370	
	219	1	260		260		260		260		260		310		310		455		455		455		
	273 ▼	1	250		250		250		300		300		300		300		400		400		400		

	323	4	315	315	315	315	315	385	385	385	480	480	
323	356	3	300	300	300	300	300	300					
	273	1	260	260	260	260	360	360	360	360	460	460	
	323 ▼	1	300	300	300	300	300	300	360	360	460	460	
	356	3	310	310	310	310	360	360	360	360	460	460	
Закругленные кромки и фланцы можно заказать в качестве аксессуаров			• Для выбора ассортимента смотрите каталог					▼ Стандартный диаметр, если не указано иное					